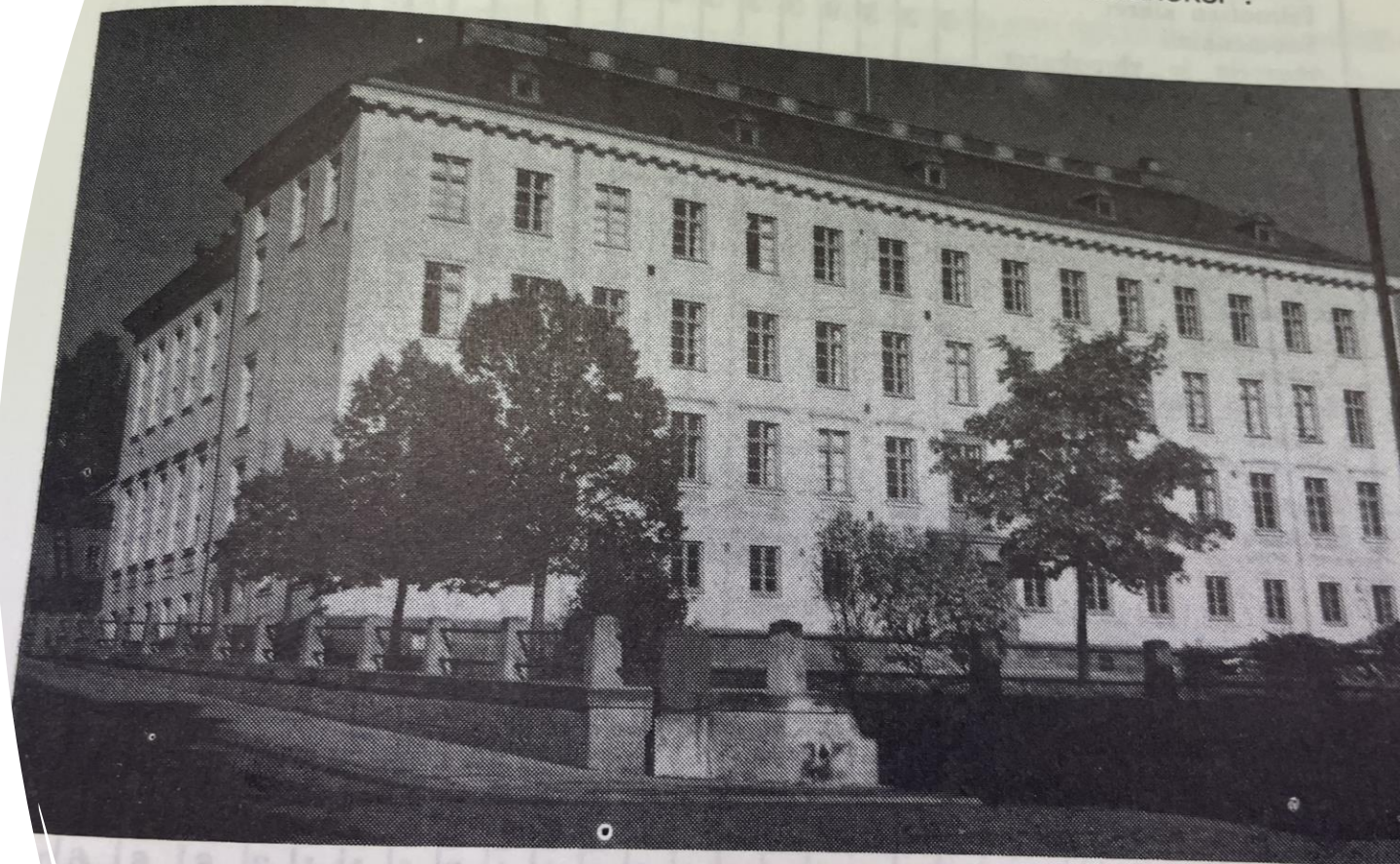


Jyväskylän normaalikoulu

- Perustettu 1915, 40 oppilasta, yksi opettaja
- Oppikartano 1928
- Laajennukset 1958 ja 1990
- 2022: 1000 oppilasta, 100 opettajaa, 800 harjoittelijaa



isempiin koulurakennuksiin verrattuna v. 1928 valmistunut oma koulutalo näytti "oppikartanolta"
sää mainitaan.

ksi, että rakentamisen tulisi alkaa neljän vuoden kuluessa.
rakentaminen alkoi sitten kesällä 1927. Koulun vuosikertomuksessa kuvattiin,
että sekä opettajat että oppilaat seurasivat mitä suurimmalla mielenkiinnolla "uuden
koulun muurien kohoamista". Harjannostajaiset pidettiin itsenäisyyspäivänä 1927.
arkkitehti Toivo Salervon piirtämä uusi koulu otettiin käyttöön 1.9.1928. Rehtori
kuvasi rakennusta ulkonaisestikin komealta näyttäväksi "oppikartanoksi".

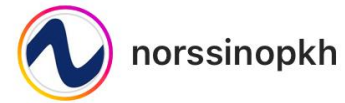
Lukio

- 300 opiskelijaa
- Neljä rinnakkaisryhmää, joista yksi aina liikuntapainotteisen linjan ryhmä



Tutorit ja OPKH järjestivät yhdessä... lisää

1. lokakuuta



Miksi lukio?

Tavoitteena laaja yleissivistys
ja hyvät lähtökohdat
korkeakouluhakuihin



paivittainen ja 173 muuta tykkäävät

norssinopkh Tutoreilta kovasti tsemppiä koeviikkoon!
Enää muutama päivä! 😊🥰... lisää

pakkomielteenavalokuvaus Mä jo mietin, että
onpas tutoreiden pukukoodi muuttunut sitten viime
vuoden

JOULUNÄYTELMÄN KÄSIOHJELMA

FROZEN

COOLI SEIKKAILU



Tervetuloa Norssille!

- Kevään 2023 yhteishaussa 100 paikkaa
- lukiolinjalle valitaan 75 opiskelijaa
 - valintakriteerinä lukuaineiden keskiarvo
- liikuntalinjalle valitaan 25 opiskelijaa
 - Pisteytys max 15p (10 p todistus ja 5p hakemus)
- kotisivulla ohjeet:
- <https://www.norssi.jyu.fi/lukio/hae-opiskelemaan>

Mitä tarkoittaa LiLu?

- Liikuntaa osana koulupäivän arkea
 - 3 x 75 min/vko (26 op)
 - Puolet omaa lajia tai sen oheisharjoittelua
 - Puolet yhdessä liikkumista, uusiakin liikuntalajeja
- Haun pisteitys:
 - max 15p (10p todistus ja 5p hakemus)
 - Kirjallinen
LiLun oma hakemus palautetaan hakuaikana liitteineen normaalikoulun kansliin tai Norssin opoille



Mitä tarkoittaa LiLu?

- Hakemukset pisteytetään suhteessa muihin saman kevään hakemuksiin
 - Monipuolinen liikuntatausta(1-5p)
 - Valmentaja-/ohjaajakokemus ja –koulutukset(1-5p)
 - Liikuntasaavutukset(1-5p)
- Yläkoulun todistuksen keskiarvo vaikuttaa (lukuaineet + LI x 2)





Opiskelu Norssilla

- Lukuvuosi on jaettu viiteen jaksoon
- Jaksoissa opiskellaan yleensä 6-7 oppiainetta
- Työskentely on itsenäistä ja vastuullista
- Opetusryhmien koostumus ja koko vaihtelee=> samassa ryhmässä voi olla 1.-4.-vsk opiskelijoita
- Opinnot voi suorittaa omassa tahdissa
- Opiskelijalla on oma kotiryhmä

Opiskelu Norssilla

- Opettajankoulutus osana arkea
- Yläkoulu ja lukio yhdessä
- Lukiolinja ja liikuntalinja
- Kaikilla mahdollisuus opiskella korkeakouluopintoja lukion aikana
- Tarjolla monipuoliset kielet (ES, RA, SA, RUA)



Opiskelu Norssilla

- Kansainvälisiä leirikouluja
- Paljon perinteitä
 - Olympialaiset
 - Norssin päivä
 - Itsenäisyyspäivän juhla
 - Joulunäytelmä ja -juhla
 - Hulinaviikko
 - Potkiaiset
 - Penkkarit
 - Wanhojenpäivä
 - Kevätjuhla



Opiskelu Norssilla

- Vapaus olla oma itsensä
- Moninaisuuden hyväksyminen
- Osaava, sitoutunut henkilökunta
- Opiskelumyönteinen opiskelijakunta
- Tuki opiskelijalle opinnoissa
- Mahdollisuus valita oma polku opinnoissa
 - Yhteistyö onnistuu myös Lyseon ja Schildtin kanssa



Opiskelu Norssilla

- Tieto- ja viestintäteknologiaa sekä digitaalisia oppimateriaaleja ja -kirjoja käytetään oppimisessa monipuolisesti.
- Ylioppilastutkinto täysin digitaalinen
- Opiskelijat voivat käyttää myös omia päätelaitteita





Haku 2010-2022

Lukiolinja

- 2022/9,08
- 2021/ 9,08
- 2020/ 8,42
- 2019 / 9,25
- 2018/ 8,92

Liikuntalinja

- 2022/ 13,23
- 2021/ 12,3
- 2020/ 12,68
- 2019 / 11,28
- 2018/ 12,54

Lukiolaisuudesta

- Vahvasti identiteetin kasvuaikaa
- Aikuistumista, irtiottoa kotoa
- Ystävyyksien uusjakoa
- Oman suunnan etsimistä
- Huom. kodin rooli yhä merkittävä



Ylioppilastutkinnon rakenne

- Kaikille pakollinen koe 
- Seuraavista vähintään 3 ryhmästä valitaan vähintään 4 koetta:

Matematiikka

Toinen kotimainen
kieli

Vieras kieli

Ainereaalikoe

- Tutkintoon tulee sisältyä 5 koetta, joista vähintään yhdessä (vieras kieli/toinen kotimainen kieli/matematiikka) sinun tulee suorittaa pitkän oppimäärän koe
- Yhdellä tutkintokerralla voit osallistua vain kahteen ainereaalikokeeseen
- Voit suorittaa eri oppimäärien kokeita samassa oppiaineessa. Oppiaine lasketaan tutkintoon vain kerran.
- Toisen kotimaisen kielen kokeen sijasta voi valita ruotsinkielisille kokelaille tarkoitetun äidinkielen ja kirjallisuuden kokeen.